



**Biuletyn  
Muzeum Ewolucji  
Instytutu  
Paleobiologii PAN**  
Pałac Kultury i Nauki  
w Warszawie  
(wejście od  
ul. Świętokrzyskiej)

ISSN 1730-48

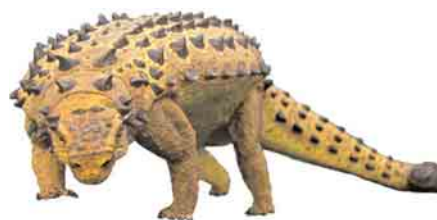
**Redakcja**  
Jerzy Dzik  
dzik@twarda.pan.pl

**Skład i opracowanie  
graficzne**  
Katarzyna M. Dzik

Biuletyn Muzeum Ewolucji EWOLUCJA jest wydawnictwem ukazującym się nieregularnie. Zamieszcza artykuły popularyzujące wiedzę o historii organizmów i ich środowiska a szczególnie o uwarunkowaniach i mechanizmach ewolucyjnych przemian przyrody.

## SPIS TREŚCI

- 2** Pustynia Gobi po 30 latach  
Zofia Kielan-Jaworowska



Polsko-Mongolskie Wyprawy Paleontologiczne na pustynię Gobi w latach 1963-1971 to złoty wiek polskiej paleontologii. Do dziś w Instytucie Paleobiologii PAN trwa naukowe opracowanie pozyskanych wtedy skamieniałości. Poszukiwania w Mongolii prowadzą teraz badacze z innych krajów.

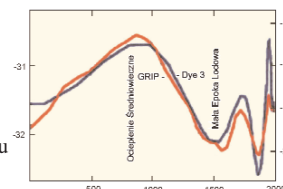
- 12** Świat żywy pustyni Gobi sprzed  
70 milionów lat  
Karol Sabath



Jest już dość danych o organizmach z późnej kredy Mongolii, by powziąć wyobrażenie o przebiegu i naturze przemian ich ekosystemu. Eksponowane w Muzeum Ewolucji szczątki dinozaurów, żółwi, jaszczurek i ssaków z pustyni Gobi to świadectwa bogactwa przyrody schyłku ery mezozoicznej i podobieństw ówczesnych faun i flor azjatyckich i północnoamerykańskich.

- 30** Zmiany klimatu  
Zbigniew Jaworowski

Nie da się skutecznie przewidywać przyszłości światowego klimatu bez wiedzy o jego dawnej i niedawnej przeszłości. Odczytana z zapisu kopalnego wiedza o przebiegu i przyczynach przemian środowiska umożliwia zrozumienie przyrodniczych uwarunkowań, w jakich dokonywała się historia ludzkości.

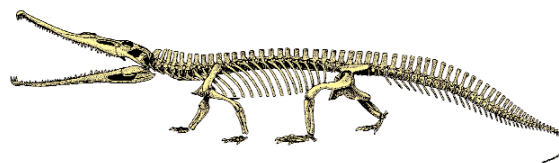


- 37** Historia ewolucyjna mszyc  
Piotr Węgierek

Wbrew niepozornym rozmiarom mszyce rządzą stosunkami ekologicznymi w wielu dzisiejszych środowiskach lądowych. Zdumiewająco kompletny zapis kopalny umożliwia przesłanie przez dwieście milionów lat ewolucji ich anatomii, a pośrednio sposobu życia.



- 43** Czy krokodyle  
zastąpiły fitozaurowy  
Tomasz Sulej



Wielokrotne pojawianie się zadziwiająco podobnych konstrukcji anatomicznych w historii świata zwierzęcego jest przejawem inżynierskich ograniczeń ewolucji. Wymiana wodnych tekodontów (fitozaurów) na krokodyle na przełomie triasu i jury jest jednym z bardziej kontrowersyjnych zdarzeń tego typu.

- 47** Narodowe Muzeum Przyrodnicze;  
historia i marzenia  
Jerzy Dzik

Warszawa jest jedyną stolicą cywilizowanego świata pozbawioną muzeum przyrodniczego. Ponad dwieście lat trwają już bezskuteczne starania o utworzenie w Polsce centralnej instytucji odpowiedzialnej za dokumentację stanu ojczystej przyrody i upowszechnianie wiedzy o niej.



M Y S L I  
względem założenia  
MUSAEUM POLONICUM.